

Service E.A.C.

Éducation et Actions Culturelles

Lundi > Vendredi : 10h-12h / 14h-16h



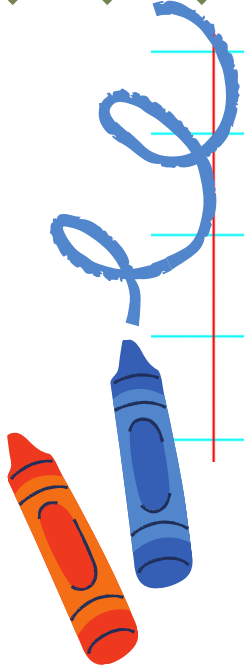
eac@ville-roquevaire.fr



04 42 32 91 30

Inscriptions périscolaires

Rentrée septembre 2022



- Accueil du matin
- Accueil du soir
- Restauration
- ALSH mercredi (dans la limite des places disponibles)

UNIQUEMENT VIA LE PORTAIL FAMILLES



Tutoriel

<https://ville-de-roquevaire.portail-familles.app/home>



**Dès le
1er juin
2022**

Ouverture de l'accès "PLANNING"
pour inscriptions

**Le
25 juillet
2022**

Clôture de l'accès "PLANNING"
pour inscriptions



RAPPEL REGLEMENT INTERIEUR

- Mise à jour des informations "FOYER" et "ENFANTS" dont les autorisations et les renseignements médicaux qui sont essentiels
- Vérifier tous les documents déjà enregistrés
- MISE A JOUR : joindre votre avis d'impôts du foyer 21 (calcul du QF ville - si non fourni, application QF4 par défaut), et/ou tous autres "DOCUMENTS"
- Concernant les vaccins, porter une attention particulière sur les dates de rappel (vaccin en cours obligatoire pour l'ALSH, sans quoi l'inscription ne sera pas validée)
- Etre à jour de ses règlements - paiement dans l'onglet "FACTURES" (au plus tard le 1er août 2022, sans quoi l'inscription ne sera pas validée)

**Une confirmation
d'inscription vous sera
envoyée par email**



**Toute inscription HORS DÉLAI sera prise en considération et validée à partir du 12 septembre 2022.
(Sous réserve des conditions du RI)**